

**Centro de Gestão e Estudos Estratégicos**  
*Ciência, Tecnologia e Inovação*

**INNOVACIÓN Y DESARROLLO SOCIAL EN LA  
ESTRATEGIA BRASILEÑA DE CT&I**

**Mariano Francisco Laplane**

Conferencia: Ciencia, Tecnología e Innovación para um Desenvolvimento Inclusivo  
Montevideo, 16 de outubro de 2012



# Diálogo entre la ENCTI de Brasil y el “Cambio estructural para la igualdad”

Desarrollo Sostenible

C,T&I como eje estructural de desarrollo en Brasil

Enfrentando los retos

Reducción de la brecha científica y tecnológica que aún separa a las naciones más desarrolladas de Brasil

La expansión y consolidación del liderazgo brasileño en la economía del conocimiento natural,

La ampliación de la base de la sostenibilidad ambiental y el desarrollo de una economía baja en carbono

La consolidación del nuevo patrón de inserción internacional de Brasil

**La superación de la pobreza y reducir las desigualdades sociales y regionales**

Fortalecimiento de la Base de Apoyo de la Política de C,T&I

Promoción de la innovación

Formación y capacitación de recursos humanos

Fortalecimiento de la infraestructura y de la investigación científica y tecnológica

Mejoramiento de los instrumentos da Política de C,T&I

Mejorar el marco regulatorio para fomentar la innovación

Mejora y ampliación de la estructura de financiación del desarrollo científico y tecnológico

Fortalecimiento del Sistema Nacional de C,T&I



# Los cuatro ejes principales de la ENCTI

1. Formación y capacitación de recursos humanos
2. Fortalecimiento de la infraestructura y de la investigación científica y tecnológica
3. Promoción de la innovación
4. **C,T&I para el desarrollo social**



# Programas prioritarios

- TICs – Tecnologías de Información y Comunicación
- Fármacos y el Complejo Industrial de la Salud
- Petróleo y Gas
- Complejo Industrial de la Defensa
- Aeroespacial
- Nuclear
- Fronteras para la Innovación
  - Biotecnología
  - Nanotecnología

- Promover la economía verde
  - Energías renovables
    - Cambios Climáticos
    - Biodiversidad
    - Los océanos y las zonas costeras
  - **C,T&I para o Desenvolvimento Social**
    - Popularización de la C,T&I y Mejoramiento de la enseñanza de las Ciencias
    - Inclusión Productiva y Tecnología Social
    - Tecnologías para ciudades sostenibles

➤ Sectores - Plan Brasil Mayor



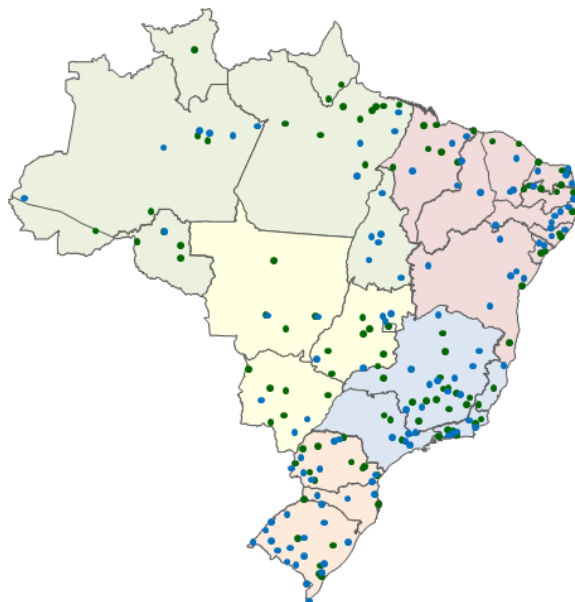
# Ampliação de la infraestrutura para a educação superior y la investigación

## Universidades Federales



**2002** (●)

**43** sedes  
**148** campi



**2010** (●)

**59** sedes  
**274** campi



**2014** (●) *(previsión)*

**63** sedes  
**321** campi



## Evolução de la SNCT de 2004 a 2011

Año	Municipios participantes	Número de Actividades
2004	252	1.842
2005	332	6.701
2006	370	8.654
2007	390	9.700
2008	445	10.859
2009	492	14.978
2010	397	13.345
<b>2011</b>	<b>654</b>	<b>16.110</b>

## Semana Nacional de Ciência e Tecnologia

15 a 21 de outubro de 2012



www.mcti.gov.br  
http://semanact.mcti.gov.br  
Tel: (61) 2033-7826 ou (21) 2555-0736

Coordenação Nacional:  
Ministério da  
Ciência, Tecnologia  
e Inovação





# Olimpíada Brasileira de Matemática de las Escuelas Públicas

## Objetivos

- Estimular el estudio da matemática entre alumnos de las escuelas públicas
- Incentivar jóvenes talentos y fornecer oportunidades para su ingreso en las áreas científicas

### Evolución de las inscripciones en las OBMEPs

Año	Escuelas Inscritas	% Municipios Inscritos	Total de Alumnos
2005	31.030	93,5	10.520.830
2006	32.655	94,5	14.181.705
2007	38.450	98,1	17.341.732
2008	40.397	98,7	18.326.029
2009	43.854	99,1	19.198.710
2010	44.717	99,2	19.665.615
2011	44.691	98,9	18.720.068
2012	46.728	99,4	19.140.824



**45,6 millones de brasileños con algún tipo discapacidad**

**16 millones de ancianos**

**67,7% de las personas con más de 65 años tienen al menos algún tipo de discapacidad**

**46,4% no tienen ingreso o ganan hasta un salario mínimo.**

**Los ambientes de convivencia en Brasil todavía están llenos de obstáculos para las personas con discapacidad**





**Brinda asistencia técnica al **Plan Nacional de los Derechos de la Persona con Discapacidad (Vivir sin Limites)**, iniciado en febrero de 2012**

## **Objetivo**

Facilitar la interacción entre las diversas iniciativas y prácticas en el campo de Tecnología de Asistencia desarrolladas por la academia y por el sector productivo, a través de una red de 25 núcleos.

El programa ha elaborado ya un catálogo nacional de productos de tecnologías de asistencia desarrollados y disponibles en Brasil.

Este trabajo también contribuirá al cumplimiento de la Convención de la ONU sobre los Derechos de las Personas con Discapacidad, celebrado en mayo de 2008.



# Los desafíos del cambio estructural virtuoso

- 1. La especialización “virtuosa” como instrumento de fortalecimiento y de integración de la economía.**
- 2. La articulación del consumo con la inversión.**
- 3. El mercado internacional y el mercado doméstico como fuentes de realimentación de la competitividad**
- 4. Aumentar la EFICIENCIA y la CAPACITACIÓN en la producción de bienes y servicios**



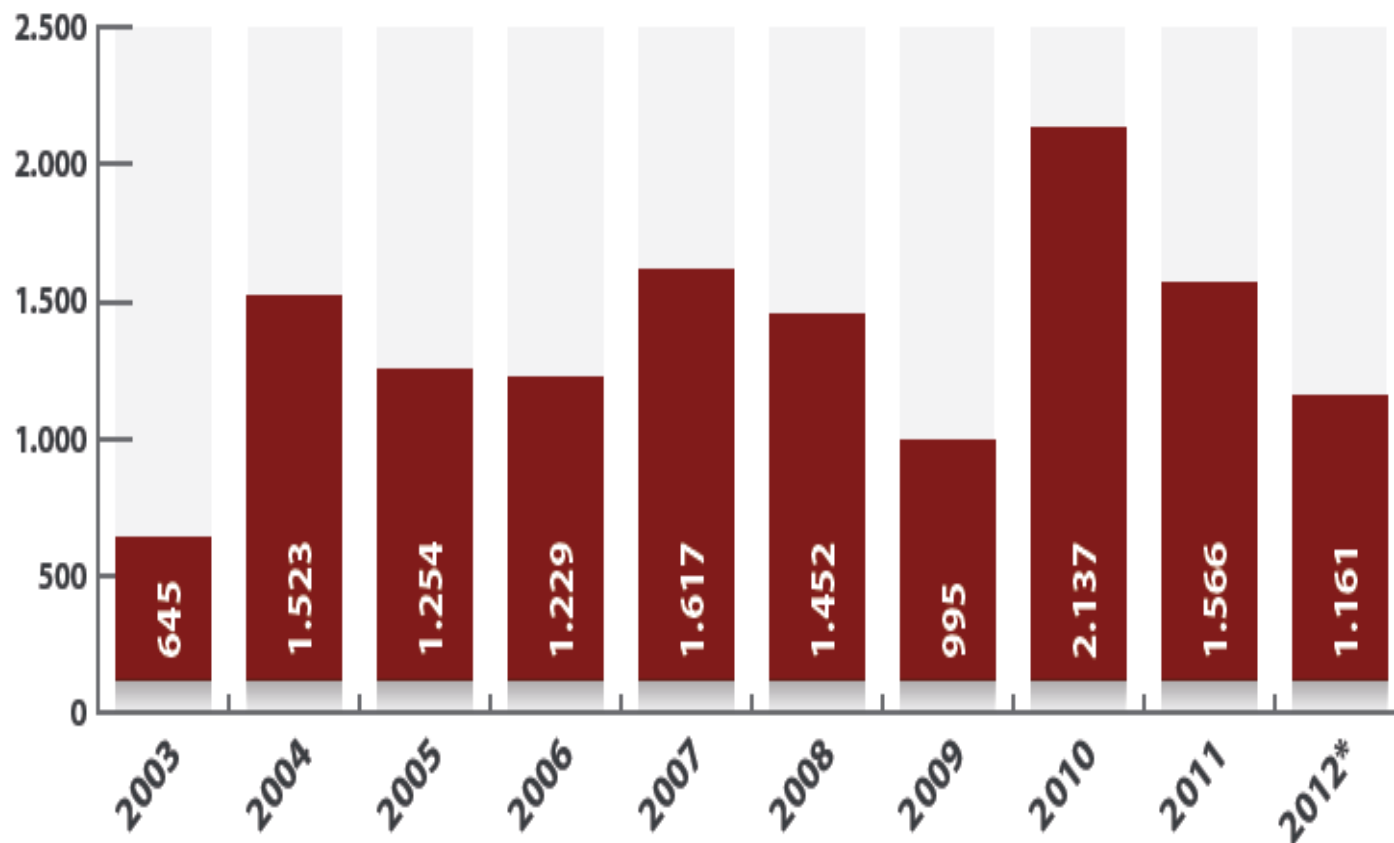
5. Traduzir la producción de bienes y servicios em aumento del bienestar y de la igualdad
6. Complementar las iniciativas de los actores principales del proceso: Estado, Mercado y Sociedad Civil
7. Administrar la tensión entre la creciente integración en la economía global y el grado de autonomía nacional indispensable para construir el desarrollo



# MEMO



## Criação Líquida de Empregos\*\* (milhares)



**Dados em:** milhares de postos de trabalho

\* Acumulado em 12 meses até julho de 2012

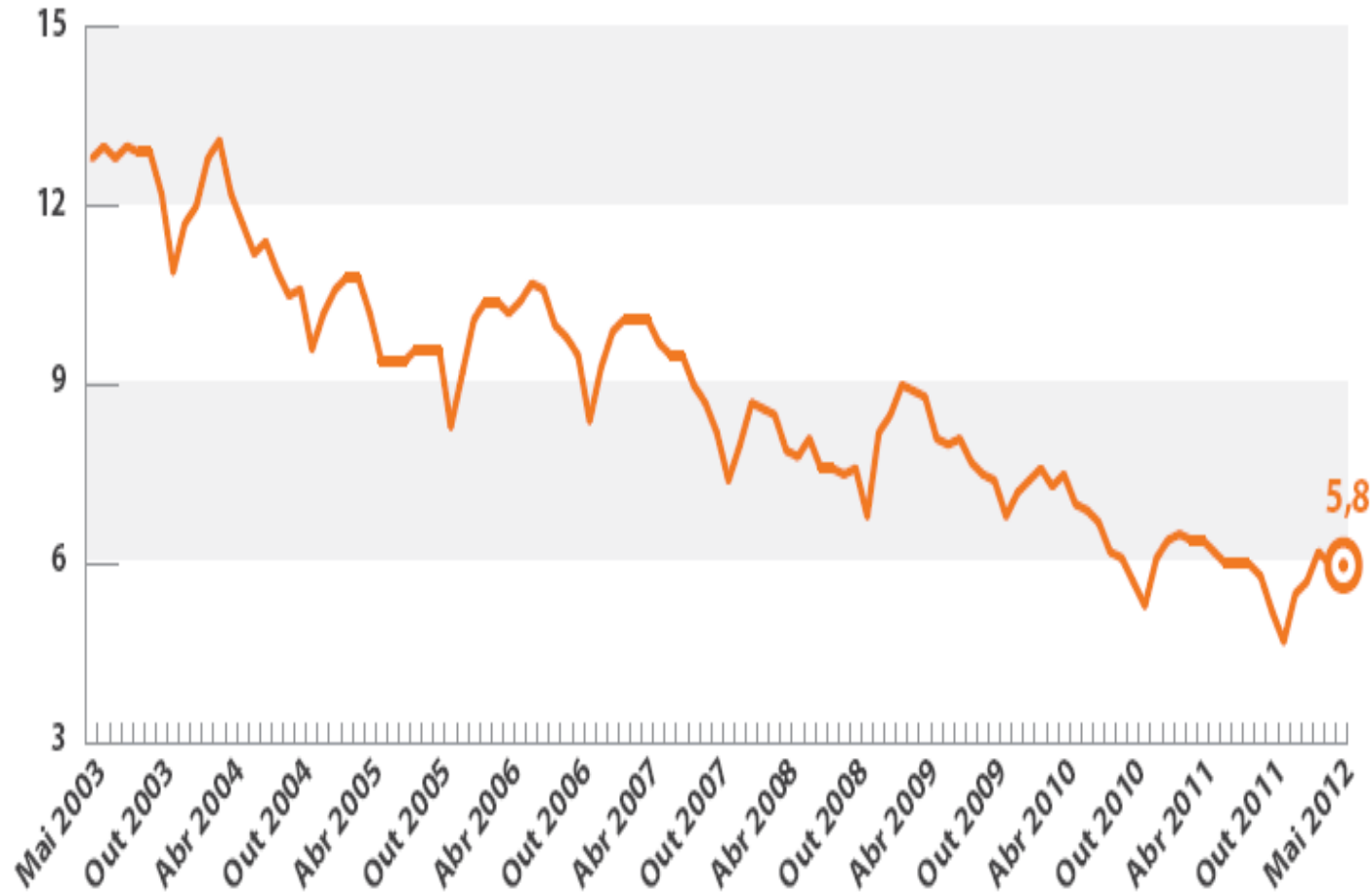
\*\* Não inclui informações declaradas fora do prazo

*Fonte:* Ministério do Trabalho e Emprego

*Elaboração:* Ministério da Fazenda



## Taxa de Desemprego\* (%)



**Dados em:** % da População Economicamente Ativa

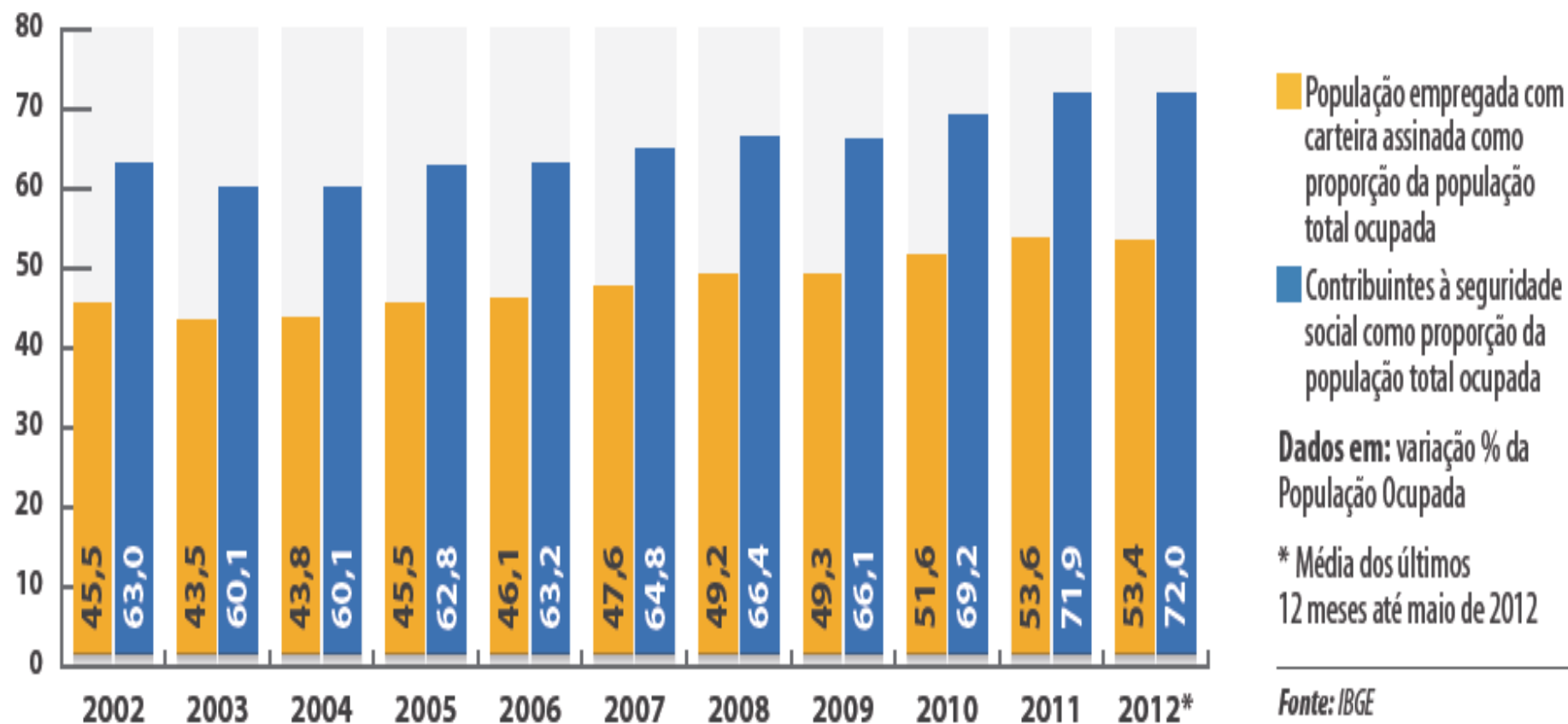
\* Dados de junho de 2012 ainda não disponíveis

*Fonte:* IBGE

*Elaboração:* Ministério da Fazenda



## Taxa de Formalização e Proporção de Contribuintes para a Previdência Social (% da População Ocupada)



Dados em: variação % da População Ocupada

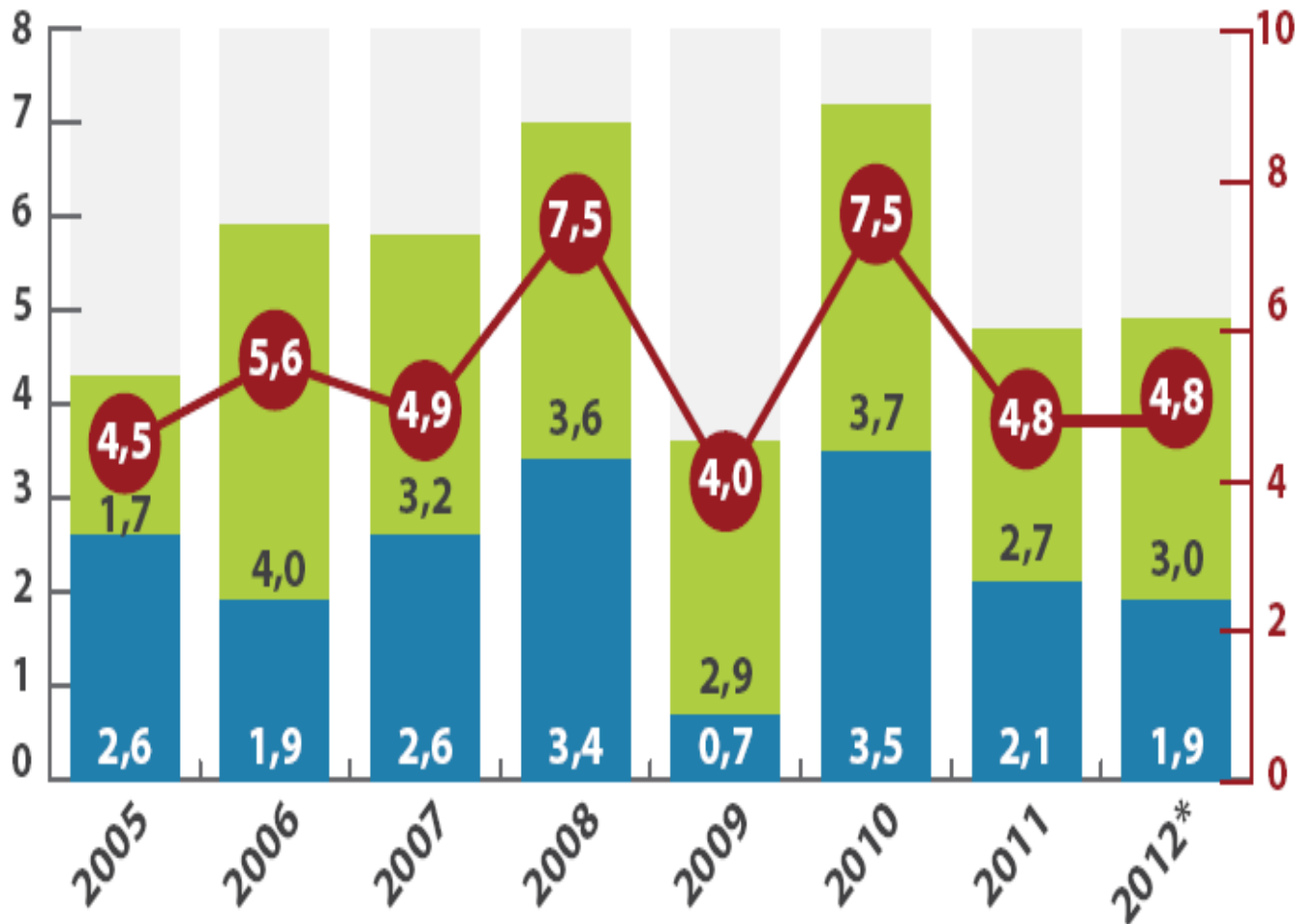
\* Média dos últimos 12 meses até maio de 2012

Fonte: IBGE

Elaboração: Ministério da Fazenda



## Rendimento Real, Massa Salarial e População Ocupada - Taxa de Crescimento Anual (%)



- Massa Salarial de Todos os Trabalhos
- Rendimento Real Habitual de Todos os Trabalhos
- População Ocupada

Dados em: variação % em relação ao ano anterior

\* Acumulado em 12 meses até maio de 2012

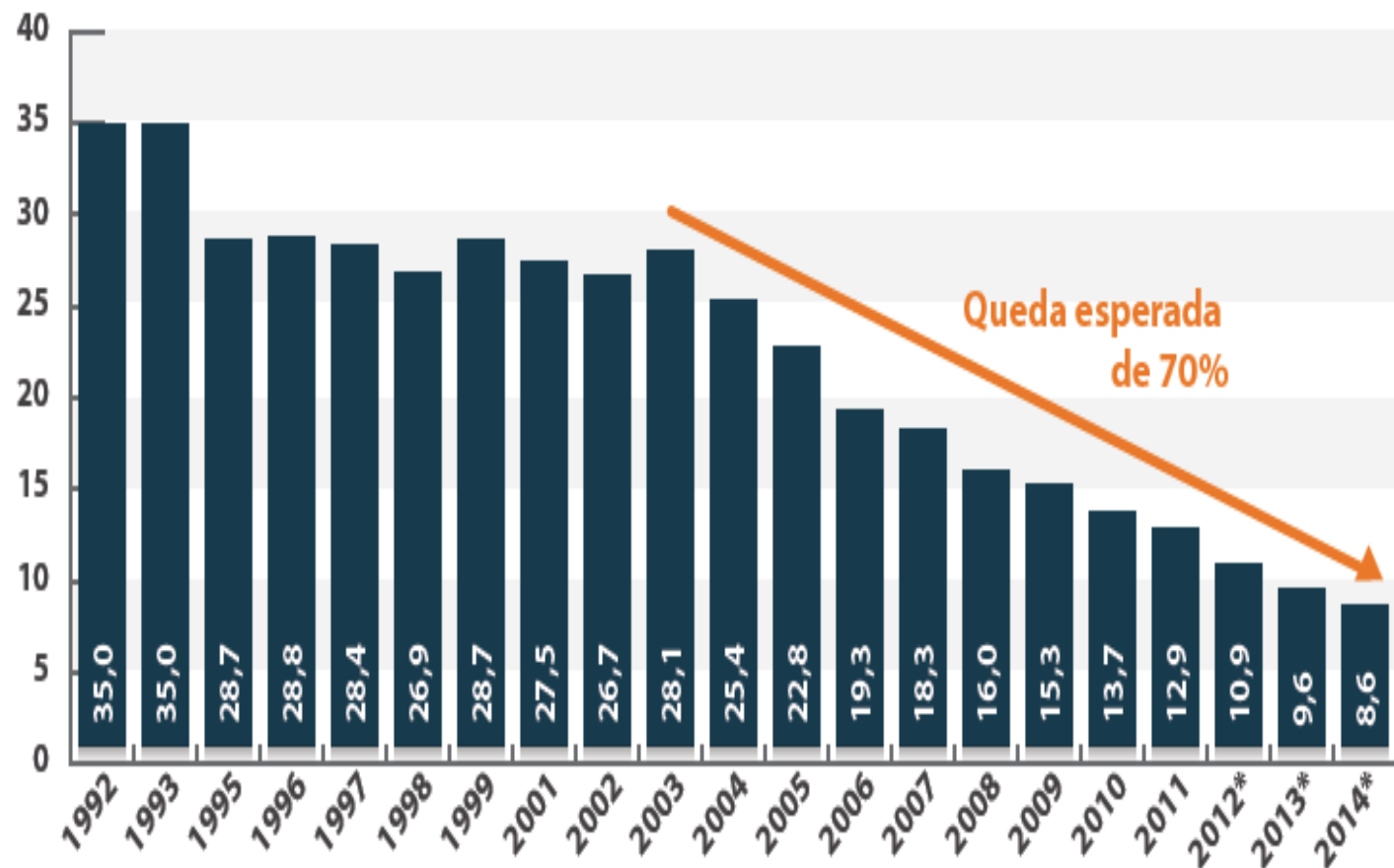
Fonte: IBGE

Elaboração: Ministério da Fazenda





## Proporção de Pobres (% da população)



Dados em: % da população total, média móvel em 12 meses

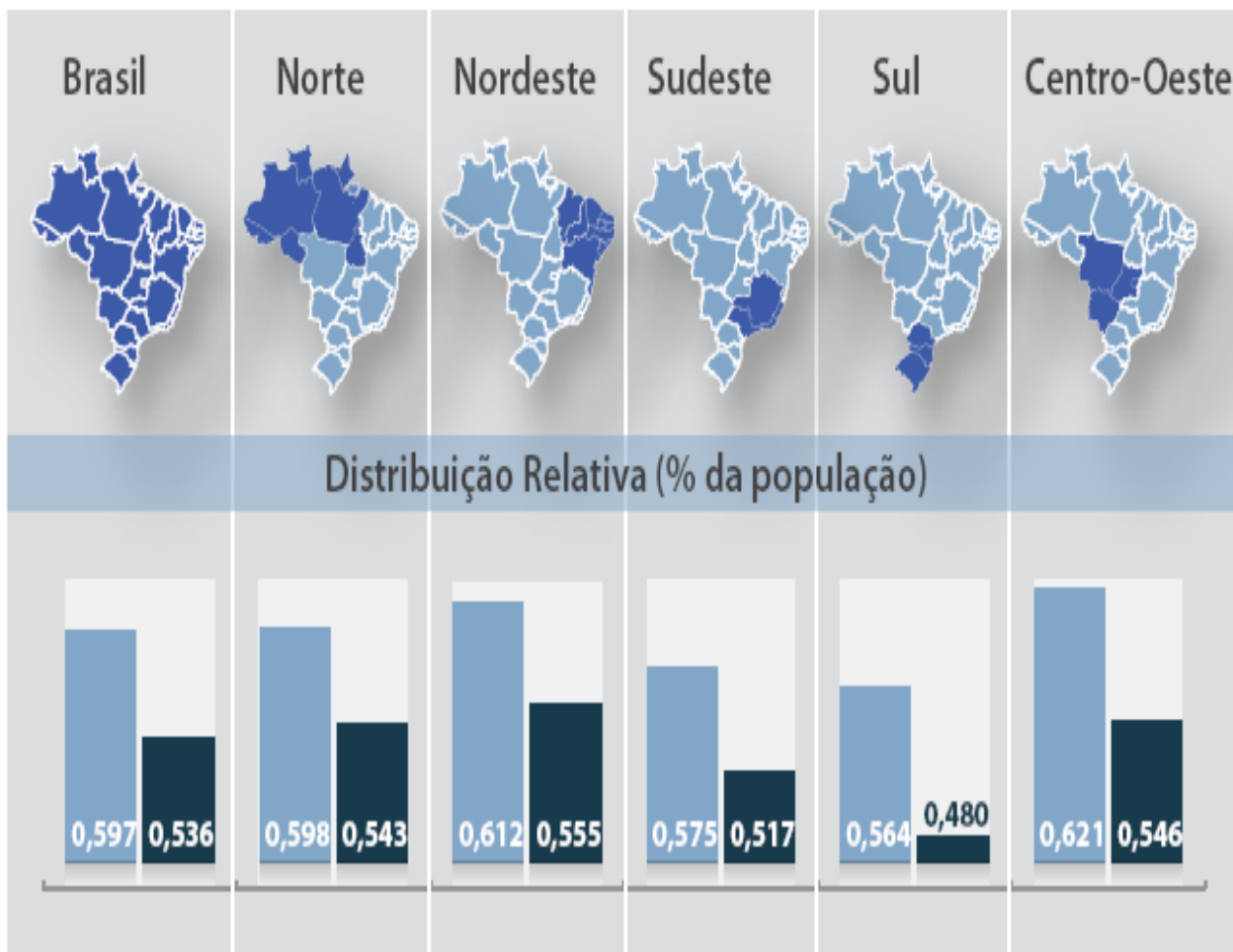
\* Estimativas produzidas com base em dados do IBGE (PNAD, PME e Censo)

Fonte: FGV

Elaboração: Ministério da Fazenda



## Coeficiente de Gini\*



2000

2010

\* O Coeficiente de Gini é uma medida do grau de concentração de renda, cujo valor varia de 0 (zero) - perfeita igualdade - 1 (um) - máxima desigualdade

Fonte: IBGE

Elaboração: Ministério da Fazenda



## EVOLUÇÃO DA POPULAÇÃO POR CLASSES ECONÔMICAS

### MEMO:

	Classe AB	Classe C	Classe D	Classe E
1993	8.825.702	45.646.118	41.255.368	51.613.412
2001	14.150.731	64.827.718	44.410.478	46.896.647
2003	13.330.250	65.879.496	46.883.891	49.321.923
2009	19.967.424	94.944.066	44.451.513	28.831.379
2010	22.763.580	101.802.359	39.263.996	26.106.011
2011	22.526.223	105.468.908	38.907.544	24.684.517

Nota: Renda domiciliar total das classes econômicas (Reais de 2011)

E até 751

D de 751 a 1.200

C de 1.200 a 5.174

B de 5.174 a 6.745

A mais de 6.745

Fonte: Centro de Políticas Sociais – FGV “Os Emergentes dos Emergentes”

### Crescimento Acumulado nos Períodos Indicados (%)

